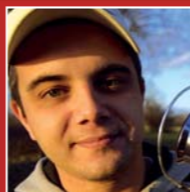


TEST

gestestet von:
Sven Gegusch



RIVE D36 HSP GRAU MIT TRANSPORTSYSTEM EIN FELS IN DER BRANDUNG

Wer heute schon eine Rive Sitzkiewe sein Eigen nennen kann, der will diese sicherlich nicht mehr missen. Eine top Verarbeitung, hohe Verfügbarkeit von Anbau- und Ersatzteilen und höchste Funktionalität zeichnen die Stationen aus Frankreich aus. Doch wer glaubt, die Entwickler wären damit an ihren Grenzen angelangt, der irrt gewaltig!



Maximale Stabilität gepaart mit einem hervorragenden Design

Art. Nr.: 929053
Preis: VK € 799,90

In den letzten Jahren haben immer mehr Angler nach einer Kiewe gefragt, die ihnen beim Fischen im Rhein ein "Mehr" an Stabilität und Sicherheit bieten kann. Wer seine Station schon einmal in der Steinschüttung aufgebaut und einen langen Feederarm zum Hochstellen der Rute verwendet hat, der weiß, dass hier jede Kiewe an ihre Grenzen stößt.

Rive hat sich dieses Problems angenommen und es mit Bravour gelöst. Das neueste Erfolgsmodell heißt D36 HSP. HSP steht für "Hoch-Stabilitäts-Plattform" und bedeutet, dass das Fußpodest nun mit vier montierten Beinen alleine steht. Die Schwachstelle an den Feststellschrauben bei

ausgezogenem Podest gehört jetzt der Vergangenheit an. Des Weiteren hat sich der Durchmesser der Beine deutlich erhöht. 36 mm messen die neuen Aluminiumrohre und stabilisieren die Kiewe nun besser denn je. Der ausziehbare, teleskopische Teil der Beine hat einen Durchmesser von 25 mm und eine deutlich dickere Wandung als bisher. Grip: Auch bei nassen und verschmierten Sohlen bietet nun die perforierte Gummibeschichtung des Podests.

Zum platzsparenden Transport wird die Plattform wie gewohnt unter der Kiewe verstaut. Die dünnen Schrauben zum Arretieren der Plattform wurden durch stabile Metallstifte ersetzt, die das "Plus" an Stabilität bringen sollen.

Aufbau, Fächergröße und die Materialien haben sich nicht verändert. Das Zubehör ist auch in D36 bereits größtenteils lieferbar. Von einem Adapterteil, mit dem man altes Zubehör an den neuen Kiewen befestigen kann, wussten wir zum Zeitpunkt des Testens noch nichts Genaues.

Für eine stabile Kiewe benötigt man verständlicherweise auch ein geeignetes Transportsystem. PVC-Teile sucht man nun vergeblich, ein stabiles, geschweißtes Aluminiumgestell, an dem die Reifen montiert sind, trägt das Gesamtkonstrukt auch auf holprigen Wegen. Angst vor Achsenbruch gehört endlich der



RIVE's brandneue D36 HSP, die Kiewe für alle, die mehr wollen



Ebenfalls neu konstruiert wurde das Transportsystem

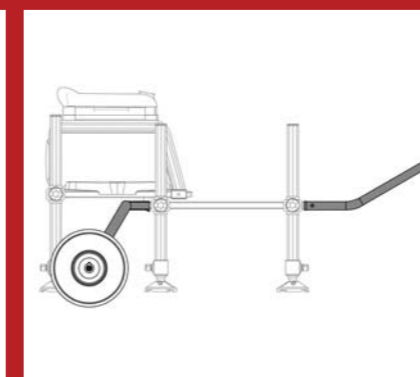
Vergangenheit an. Ein Druckknopf lässt Griff und Achse sicher einrasten. Die Räder befinden sich nun unter dem Körper der Kiewe, was den Schwerpunkt direkt auf die beiden stabilen Räder überträgt. Problemlos lassen sich jetzt auch Futtermal, Gerätetasche und gefüllter Futtereimer auf der Kiewe transportieren, ohne dass Sie ein schlechtes Gewissen haben müssen.

Für kurze Strecken wird das bewährte und robuste 4 Punkt Trägersystem mit Schultergurt befestigt.

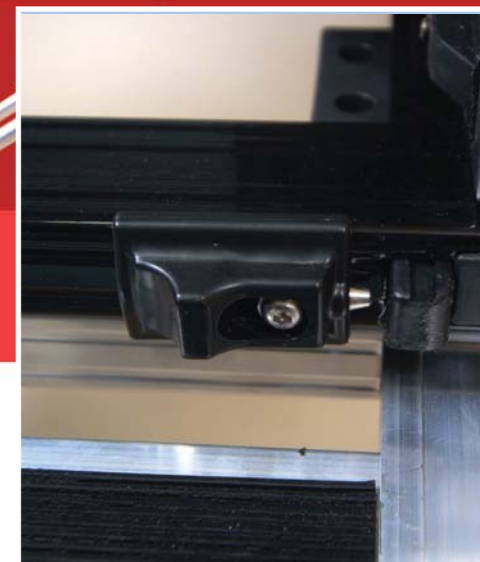
Angesichts dieser vielen Erneuerungen in Sachen Stabilität und Sicherheit, ist das etwas höhere Gewicht der Kiewe zu vernachlässigen. Ich bin fest davon überzeugt, dass diese Kiewe gerade bei Flussanglern in Deutschland und Belgien mit dem Rhein vor der Haustür und bei stabiler gebauten Anglern großen Zuspruch finden wird. Fazit: Eine Rive Kiewe ist und bleibt nun mal eine Anschaffung fürs Leben und dieses Modell steht wie ein Fels in der Brandung!



Völlig neu konstruiert - die Kiewe steht jetzt auf 2 statt bisher 4 Beinen, das Podest statt bisher auf 2 nun auf 4 Beinen



Konstruktions-Skizze des neuen Transportsystems. Jetzt lässt sich auch Gewicht auf die Plattform packen



Solide und bewährte Verschlusssysteme - Made by RIVE



Beinverstellung ohne Druckstellen



Die Räder des Transportsystems werden von hinten an die Plattform gesteckt